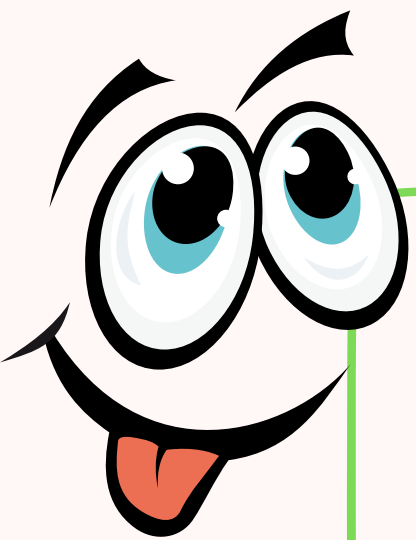


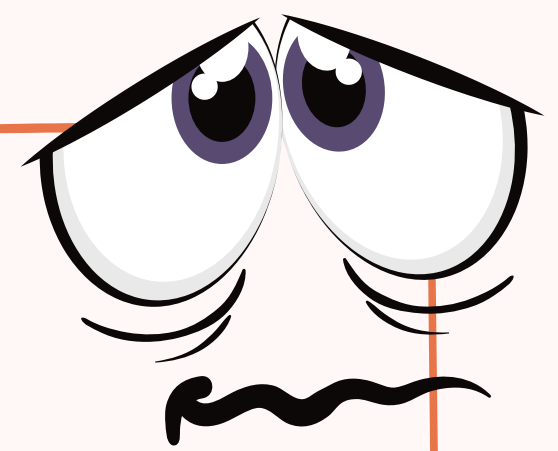
POZYCJA SPOCZYNNKOWA JĘZYKA



czubek języka oraz
3/4 jego powierzchni
przywiera do
podniebienia

.....
boki języka przy
górnym łuku zębowym

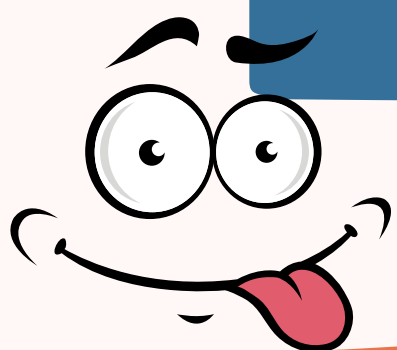
PRAWIDŁOWA



język ułożony na dnie
jamy ustnej

NIEPRAWIDŁOWA

**Nieprawidłowa pozycja języka
może mieć wpływ...**



między innymi na:

pionizację języka



Kształtowanie się
zgryzu



Kształtowanie się
podniebienia



nieprawidłowy tor
oddechowy



gryzienie, żucie



połykanie



To wszystko może mieć wpływ na pojawienie się

WAD WYMOWY

