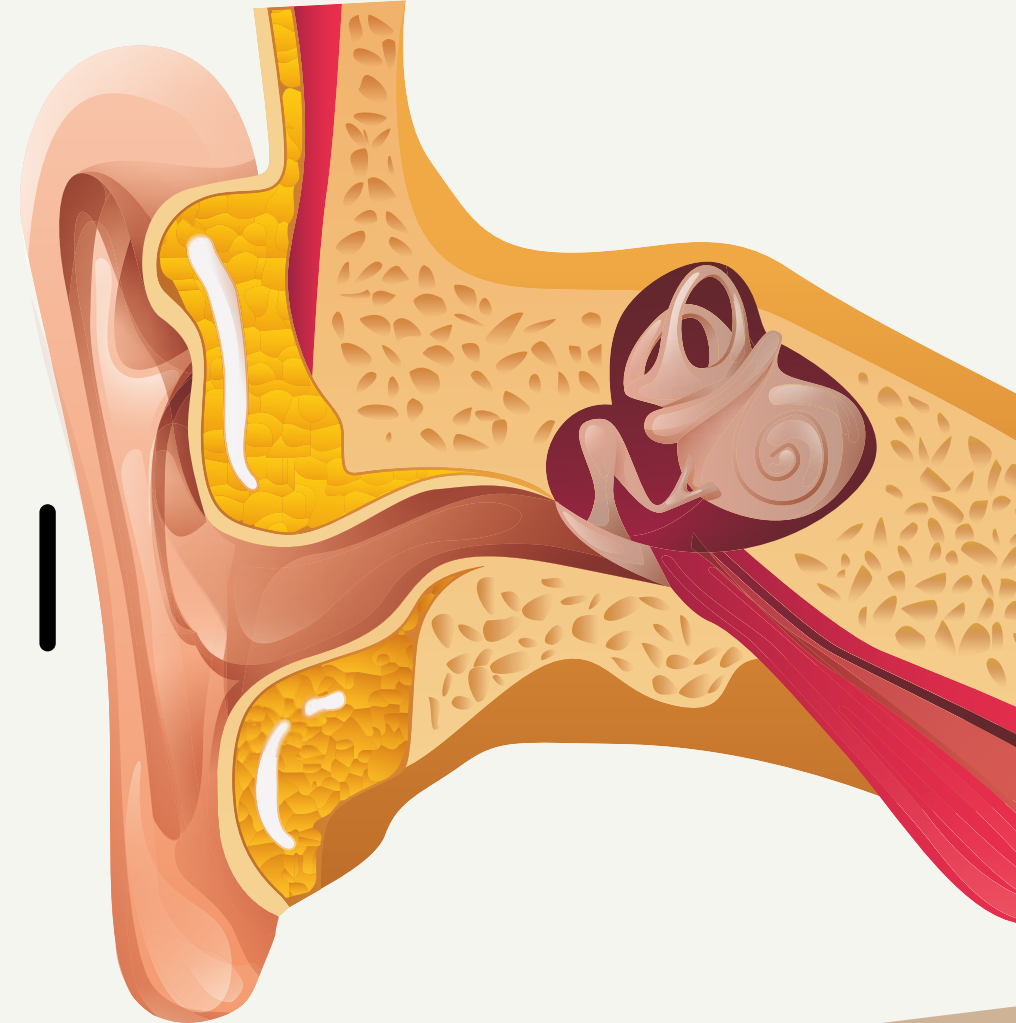


# NIEDOSŁUCH



Na co zwrócić uwagę w rozwoju Twojego dziecka?



Jeśli masz wątpliwości, czy słuch Twojego dziecka rozwija się prawidłowo, zwróć uwagę na następujące objawy.

## Objawy, na które warto zwrócić uwagę to:

1. Dziecko **nie reaguje na dźwięki** otoczenia i głos ludzki, **nie odwraca** główki w stronę dźwięku (między 3 a 6 msc. ż.).
2. Dziecko **nie gaworzy** około 6 msc. ż. (świadome wydawanie dźwięków zbitki sylab np. bababa, dadada, tatata).
3. **Roczne** dziecko **nie reaguje** na swoje imię.
4. **Roczne** dziecko **nie reaguje na kierowane do niego prośby**, nie wypełnia poleceń.



## Objawy niedosłuchu występują kiedy:

5. Dziecko jest nienaturalnie **ciche** lub **hałaśliwe**.
6. Dziecko **wydaje się** być **nieobecne** w grupie, samo bawi się **na uboczu**.
7. **Mowa** jest **niezrozumiała**, u starszych dzieci **zbyt głośne** mówienie.
8. Dziecko bywa **rozdrażnione**, **denerwuje się**, **placze**.